

QUICKSILVER®
ACTIV

595 Cruiser



SPEZIFIKATIONEN

• Länge über alles (m)	5,73
• Rumpflänge (m)	5,65
• Max. Breite (m)	2,29
• Höhe – ohne Verdeck (m)	1,85
• Trockengewicht (kg)	890
• Treibstofftankinhalt (l)	110

• CE Auslegungskategorie	C
• Max. Personenzahl	6
• Höchstleistung kW/(PS)	110/(150)
• Schaftlänge Außenbordmotor	XL
• Aufkimmung	19
• Max. Zuladung (Pers., Ausrüstung, Motor) (kg)	725

AUSSTATTUNG

• Bugrolle	• Badeplattform	• Gepolsterte Klapp-Sitzbank im Steuerstand	• Sitzpolsterung
• Ankerkasten	• Elektrische Bilgepumpe	• Beifahrersitz	• Kabinenbeleuchtung
• Selbstlenzendes Cockpit	• Hydrauliklenkung	• Cockpit-Polsterung	• Aufklappbare Deckluken
• Scheibenwischer	• 12V Steckdose	• 2 Liegen	• Pre-Rigging für Außenbordmotoren
• SmartCraft	• Badeleiter	• Cockpit-Tisch	• Einzel-Batteriesystem
• Geschwindigkeitsmesser/ Drehzahlmesser	• Navigation Lights		
	• Sitzbank-Polsterung		

PAKETE & OPTIONALE AUSSTATTUNG

SMART Edition

- Cockpit-Dusche
- Bimini mit Seitenteilen
- Fusion Stereo mit Lautsprechern
- 12V-Kühlbox
- Wasserskimast
- Cockpit-Tisch aus echtem Teak
- Bug Sonnenliegenerweiterung

Optionale Ausstattung

- Bimini
- Bimini mit Seitenteilen
- 12V Kühlbox
- Teak-Laminatboden
- Cockpit-Abdeckung
- Echter Teak-Cockpit-Tisch
- Wasserski-Mast

- Rumpffarben-Upgrade
- Sonnenliege vorn
- Cockpit-Dusche
- Fusion Stereo mit Lautsprechern
- Simrad NSS evo2
- GPS/Chartplotter 7"

MERCURY MOTORENANGEBOT

F 115 EXLPT EFI
F 115 EXLPT EFI CT

F 150 XL EFI
F 150 XL Verado

Für weitere Informationen besuchen Sie bitte unsere Quicksilver Website www.quicksilver-boats.com

Wir streben nach ständiger Produktverbesserung und müssen uns daher Spezifikationsänderungen vorbehalten.

Modified by MCL 10/03/2016

QUICKSILVER[®] ACTIV

595 Cruiser

SICHERHEIT OHNE KOMPROMISSE

- Gute Cockpit-Tiefe für ein sicheres Gefühl an Bord, auch mit sehr jungen Passagieren dank des hohen Freibords
- Leichter Zugang zum Wasser mit 3 Stufen über den Heckspiegel des Bootes
- Sicherer Zugang zum Bug über breite Stufen, die den Zugang zum Kabinenbereich nicht einschränken
- Praktisch platzierte Griffe am ganzen Boot sichern Stabilität und helfen Ihnen, sicher ein- und auszusteigen

EIGENSCHAFTEN & VORTEILE



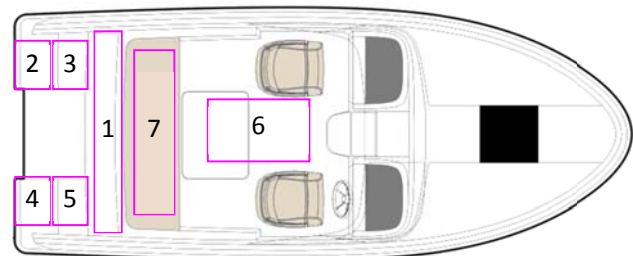
GEMÜTLICHE KABINE

- Eine Doppelkabine mit Beleuchtung erlaubt es Ihnen mit Ihrer Familie zu entspannen und sich auszuruhen
- Der Kabinenbereich ist leicht zugänglich, ohne den Zugang zum Vordeck einzuschränken
- Die große Luke im Vordeck sorgt für gute Luftzirkulation und viel Licht in der Kabine
- Die Stauraum-Lösungen unter der Polsterung helfen Ihnen alles aufgeräumt und sauber zu halten



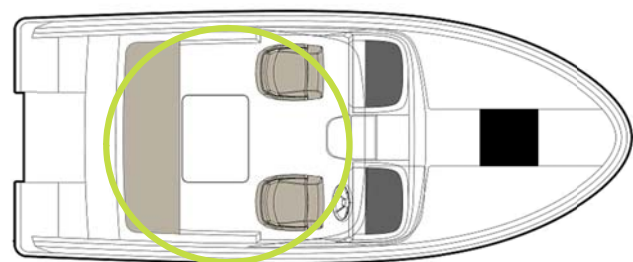
INTELLIGENTE STAURAUMLÖSUNGEN

- 1.- Dank dem integrierten Verdeck-Stauraumsystem, das außerdem Platz für die Navigationslichter bietet, lässt sich das Vollverdeck ordentlich unter der obersten Stufe im Heck des Bootes verstauen
- 2.3.4.5.- Insgesamt 4 Stauräume unter den Stufen im Heckspiegel-Bereich, um den Anker sowie Fender und Leinen zu verstauen. Auch die Badeleiter ist unter den Stufen integriert
- 6.- Integrierter Stauraum für die optionale 12V-Kühlbox und den Cockpit-Tisch unter Deck
- 7.- Unter den Sitzen im Heck des Bootes finden Sie Stauraum für den Wasserski-Mast und reichlich Platz, um Ihre Wasserski-Ausrüstung samt Zubehör zu verstauen



GASTLICHES COCKPIT

- Ein geräumiges Cockpit bietet Ihnen Flexibilität und Komfort bei Ihren Tagesausflügen
- Der Esstisch ist groß genug für 5 Personen und lässt sich ganz leicht verstauen, wenn der Platz zum Sonnenbaden gebraucht wird
- Drehbare Polstersitze für Fahrer und Beifahrer schaffen eine gastliche Atmosphäre, um gemeinsam zu Essen oder sich mit den anderen Passagieren gemütlich zu unterhalten
- Die 12V-Kühlbox sichert, dass immer gekühlte Speisen und Getränke zur Verfügung stehen, auch an den längsten und wärmsten Tagen



Für weitere Informationen besuchen Sie bitte unsere Quicksilver Website www.quicksilver-boats.com

Wir streben nach ständiger Produktverbesserung und müssen uns daher Spezifikationsänderungen vorbehalten.

Modified by MCL 10/03/2016