



SPÉCIFICATIONS

• Longueur hors-tout (M)	5,02	• Catégorie de conception CE	C
• Longueur de coque (M)	4,81	• Nombre maximum de passagers	5
• Largeur maximale (M)	2,12	• Puissance maximum (CV / KW)	100/73,6
• Hauteur – sans taud (M)	1,64	• Longueur d'arbre du moteur HB	L
• Poids lège (Kg)	613	• Angle de la carène (deg)	13
• Réservoir de carburant (L)	50	• Charge max. (Personne, accessoire, moteur) (kg)	555

ÉQUIPEMENT

Équipement de série

- Davier à rouleau
- Échelle de bain
- Feux de navigation
- Bailie de mouillage
- Cockpit auto-videur
- Porte-cannes à pêche
- Compteur/Compte-tours analogique
- Indicateur d'assiette
- Prise électrique 12 v
- 2 couchettes
- Coussins de cockpit
- Siège pilote pivotant avec dossier abaissable
- Banquette arrière
- Table de pique-nique dans cockpit
- Montage simple batterie
- Pompe de fond de cale électrique
- Pré-équipement HB

Équipement en option

- Coque de couleur
- Compteur/ Compte-tours SmartCraft
- Siège de copilote
- Bain de soleil arrière
- Banquette arrière et coussin
- Taud de mouillage
- Bimini avec taud de camping
- Banquette arrière et coussin

MOTORISATION MERCURY

Moteurs 4 temps

- F 60 ELPT EFI
- F 60 ELPT EFI CT
- F 80 ELPT EFI
- F 100 ELPT EFI
- F 100 ELPT EFI CT

Pour plus d'information, visitez notre site internet Quicksilver www.quicksilver-boats.com

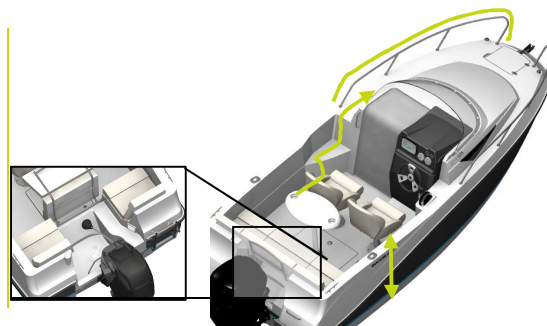
En raison de l'engagement de la société dans le développement continu de ses produits, les caractéristiques techniques peuvent être modifiées.
Modified by MCL 7/03/2016

Le nouvel Activ 505 Cabin offre l'une des meilleures expériences de navigation de sa catégorie, par l'intégration d'un nouveau design élégant et de nouvelles fonctionnalités qui garantissent un niveau de sécurité et de plaisir pour une journée sur l'eau pleine de style.

PAS DE COMPROMIS SUR LA SÉCURITÉ

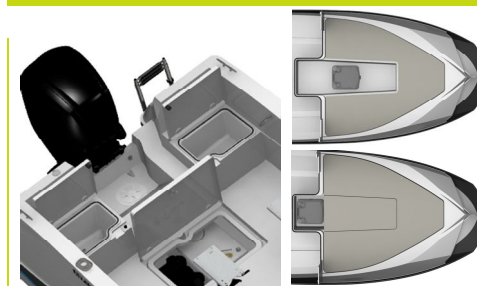
- Accès aisé et sûr à l'arrière par une marche intégrée
- Excellentes surfaces de pont anti-dérapantes
- Cockpit profond, bien protégé
- Rambarde de protection sur le pont avant
- Accès au pont avant à pied sûr
- Maniabilité fiable avec jusqu'à 100 chevaux

CARACTÉRISTIQUES & ATOUTS



CONFORT DE CROISIÈRE

- Commodités d'hébergement conçues pour 2 personnes
- Large éclairage de la cabine par 2 hublots bien placés
- Espace de rangement dédié à une toilette chimique
- Beaucoup d'espace de rangement prévu dans tout le bateau
- Porte d'entrée acrylique de la cabine coulissante qui permet à la lumière d'entrer dans la cabine



POLYVALENCE À BORD

- Assise jusqu'à 5 personnes dans le cockpit
- Cockpit convertible pour le repas jusqu'à 3 personnes
- Cockpit convertible en bain de soleil



CARACTÉRISTIQUES PRINCIPALES

- | | |
|---|--|
| 1. Échelle de bain | 9. Siège-baquet pilote |
| 2. Banquette rabattable pour un accès par la poupe | 10. Siège-baquet copilote en option |
| 3. Marche intégrée pour l'accès à bord | 11. Poste de pilotage ergonomique |
| 4. Banquette pour 3 personnes | 12. Porte d'entrée de la cabine acrylique coulissante et verrouillable |
| 5. Table de cockpit pour le repas | 13. Cabine avec couchette double |
| 6. Extension du bain de soleil de cockpit (en option) | 14. Accès sûr par l'avant |
| 7. Rangement sous le siège du cockpit | 15. Baille de mouillage |
| 8. Haut franc-bord pour la sécurité des enfants | |

